

北志賀グランドホテル・ウエスト・キャラバン 新型コロナウイルス対応ガイドライン

当社施設では、以下の感染症対策を行い営業いたします。お客様にはご不便やご面倒をおかけ致しますが、ご理解ご協力をお願い致します。もとより館内の衛生環境には十分に気を付けております。
なお、ガイドラインは現時点の方針です。国や県の指導により変更になる場合がありますので、
宿泊日当日に記載の対応を保証するものではありません。
当ガイドラインは感染を完全に防ぐことのお約束ではありません。
感染または検査されたお客様にかかる費用や対応への補償はいたしませんのでご了承下さい。



<チェックイン>

- ・入館時の検温をします。また玄関など各入口に消毒液を設置します。
- ・フロントにアクリルスタンドを設置します。
- ・ご本人様確認をいたします。
- ・受付や打合せは、代表者様のみでお願いします。



<客室>

- ・当面の間、客室定員を減らし、個々のスペースの確保を優先します。
- ・清掃時、十分な換気をし、消毒を徹底します。



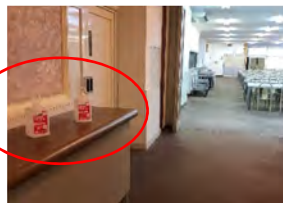
<入浴>

- ・時間、人数を制限してご利用いただくご協力をお願いします。※5名～15名程度で現地調整
- ・脱衣所の備品等には消毒を徹底します。



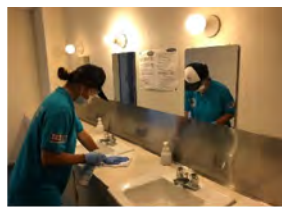
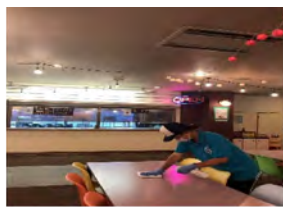
<食事>

- ・座席数や座席位置を十分なスペースを確保できるよう配置します。
- ・人数によっては時間をずらしていただくことがあります。
- ・食堂入口に消毒液を設置します。
- ・食堂内も十分に換気します。



<共用部>

- ・館内の各所に消毒液を設置します。
- ・館内の換気を徹底いたします。
- ・定期的に手すりやエレベーターのボタン等を消毒いたします。



<ホール・ライブホール使用時> ※音楽合宿対象

- ・こまめに換気をお願いします。
- ・合奏時などは座席の間隔をあけて下さい。最大席数は1m間隔で置いた場合です。
- ・ライブホールにもイスを置いて、観客席を作り距離を保ちます。
- ・ライブホールはステージと観客の間にアクリル板を設置します。



本館4F多目的ホール



本館B1ホール



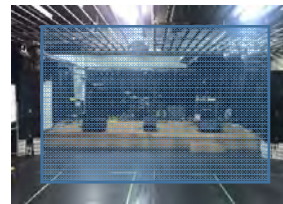
本館B1ホール



本館1Fレストラン



ウエストAホール



ウエストAホール



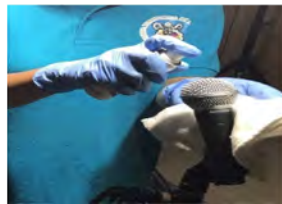
ウエストAホール



ウエストAホール

<スタジオ利用時> ※音楽合宿対象

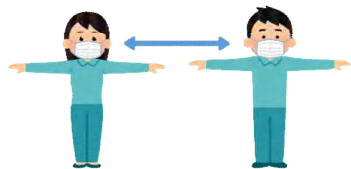
- ・マイク等の共用物は除菌セットでこまめに消毒して下さい。
- ・交代時は、十分に換気をして下さい。
- ・清掃時は機材の消毒をします。



<スタッフの対応>

- ・マスクの着用 ※夏季熱中症等の懸念がある場合は変更される場合があります。
- ・手洗い
- ・検温、体調報告の徹底。体調不良者は入社させない。
- ・使い捨て手袋の着用
- ・感染者が判明した場合は、保健所の指導に従う。接触と認められたお客様には連絡する。

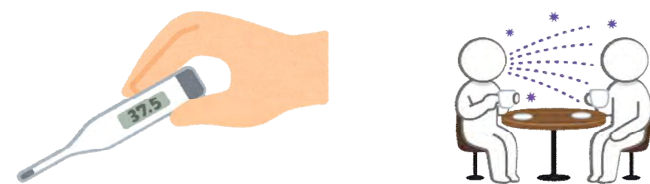
<お客様へのお願い> ※保健所からの指導含む
・ソーシャルディスタンスを守りましょう。



・マスクの持参、着用をお願いします。



・37.5°C以上の発熱のある方、2週間以内に感染者との明らかな接触があった方はご利用をご遠慮下さい。
また、ご出発の2週間前からの検温、行動の記録をお願い致します。



・参加者の住所、名前、電話番号のリストを提出して下さい。



・滞在中の検温の実施、客室の換気をお願いします。



・滞在中に体調を崩された場合は、すぐにスタッフに相談して下さい。



・大声での会話、他のお客様やスタッフに必要以上話しかける等の行為はご遠慮ください。

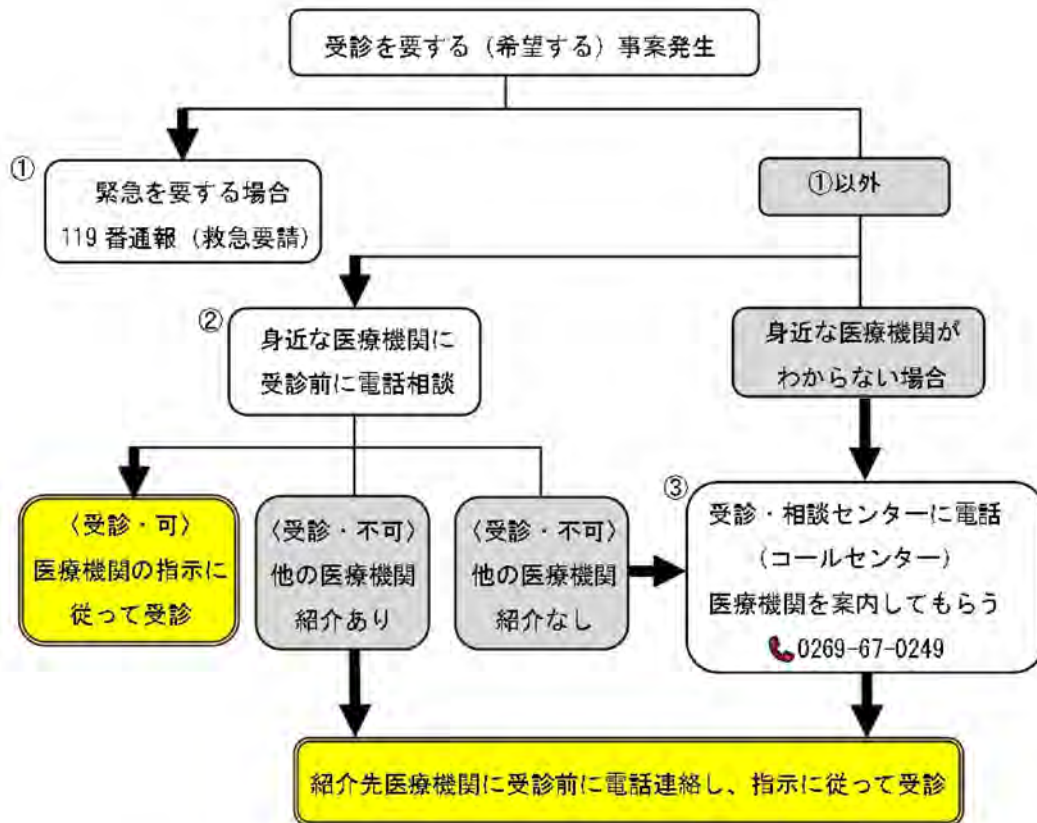


・上記の他、不適切と考えられる行為が認められた場合は、管理権のもとご利用を停止させていただく場合があります。



長野県山ノ内町 宿泊医療体制

【受診を要する（希望する）場合の受診までの流れのイメージ】



【新型コロナウイルス感染症の疑いがある場合】

万一、感染が疑われる症状がある場合、マスク着用のうえ客室内で待機していただくとともに、外に出ないようにお願いします（同行者も同様）。

待機する部屋は、事前に他の宿泊客と区分して待機する部屋を決めておく。

食事は客室にお届けし、他の宿泊客との接触を避けるほか、その宿泊客に対応するスタッフを限定する。

原則、受診希望者本人から、必ず受診前に電話で、「かかりつけ医等身近な医療機関」、医療機関がわからない場合は「受診・相談センター（保健所）」に連絡し、医療機関の指示に従って受診する。

この指針は、関係機関との協議のもと、新型コロナウイルス感染拡大の防止に必要と考えられる対策を明示しており、予防に関わる専門家の知見、お客様の要望等を踏まえて、必要な見直しを行ってまいります。

※なお、各宿舍の施設によって対応が変わる部分もありますので、事前にご確認ください。

（参考文献）

新型コロナウイルス感染症対応ガイドブック（宿泊施設用） 令和2年8月（第3版）長野県
新型コロナウイルスに関するQ&A（一般の方向け） 令和2年8月12日時点版 厚生労働省
令和2年11月17日

チェックシート

記入年月日 年 月 日

宿泊者氏名

住所	
連絡先	

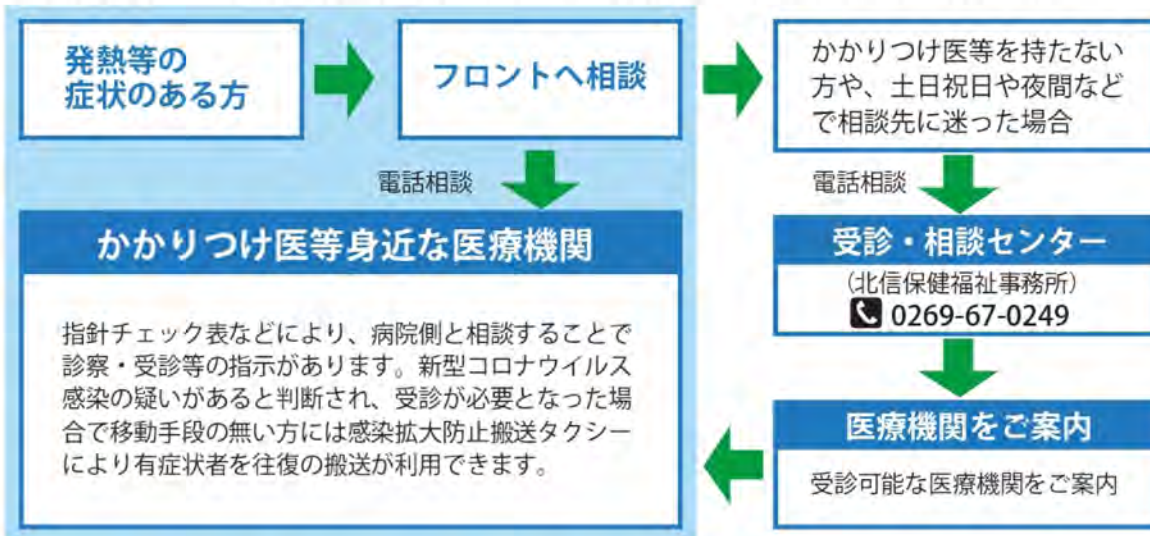
	質 問	あり	なし	コメント
1	過去2週間以内の37.0℃以上の急な発熱			
2	呼吸器症状（咳・たん・のどの痛み・息切れ）			
3	全身症状（だるさ・食欲不振・下痢）			
4	味覚・嗅覚異常			
5	過去1か月以内の海外渡航歴			
6	通勤・通学以外の外出で14日以内に居住地以外への移動			
7	家族の中で通勤・通学以外の外出で14日以内に居住地以外への移動			
8	新型コロナウイルスに感染した方または、濃厚接触者といわれた方との接触の有無			
9	治療中あるいは疑われている病気の有無			
10	女性の方へ 妊娠中あるいは妊娠の可能性の有無			

記入者（代筆の場合）

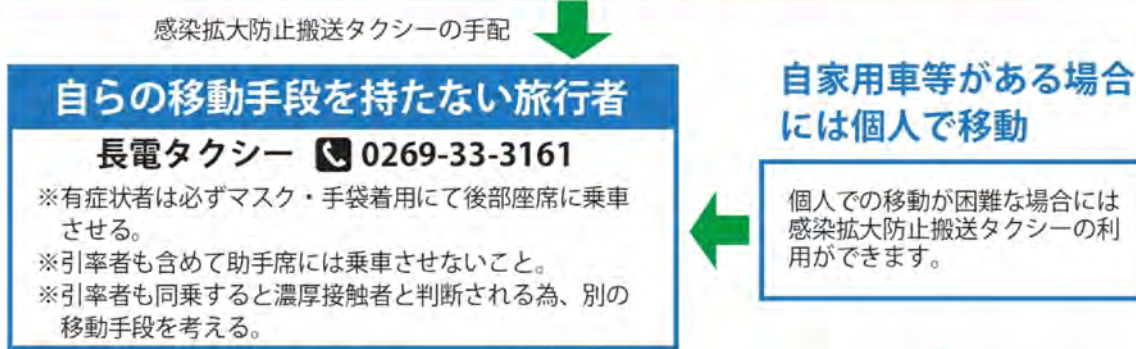
ご協力ありがとうございました

季節性インフルエンザ流行期における 相談・受診・検査・感染拡大防止搬送タクシー利用の流れ

発熱などの症状があった場合、かかりつけ医等身近な医療機関または受診・相談センターに電話相談する。
実施期間：令和2年12月1日（火）から令和3年3月22日（月）
利用時間：午前8：00～搬送業務終了後、午前1：00までには湯田中営業所に帰所できる時間帯。



新型コロナウイルスの疑いがあり、受診が必要と判断



医師の判断により要検査 診察・検査

感染拡大防止搬送タクシーにて移動

PCR検査は、すぐに結果が出ないため、宿泊施設で隔離が必要

※運転手への感染リスクを抑えるため、タクシー料金は宿泊施設へ支払いをする。

料金の目安（往復）
志賀高原 蓮池付近 35,000円～
湯田中 渋温泉郷 渋付近 18,000円～
北志賀高原 竜王スキー場 付近 22,000円～

検査結果が陽性

医療機関の指示により隔離

感染拡大防止搬送タクシー Q & A

【受診関係】

- Q. 風邪のような症状があるのですが、どこの病院に行けばいいですか？
- A. 最寄りのかかりつけ病院に電話をしていただき、指示に従い受診するようになります。
※病院から症状等を質問される場合がありますので、チェックシートへの記入をお願いします。
- Q. PCR 検査は、どこで受けられますか？
- A. 医療機関に相談の上、指示に従っていただくようになります。

【搬送用タクシー関係】

- Q. 搬送用タクシーの車種は何ですか？
- A. トヨタ ハイエース になります。
- Q. 病院まではどのくらい時間がかかりますか？（北信総合病院の場合）
- A. 志賀高原でしたらおよそ 1 時間、湯田中渋温泉郷でしたらおよそ 15 分、北志賀高原でしたらおよそ 30 分です。
冬季は路面状況により、時間を更に要する場合があります。
- Q. 搬送用タクシー料金はおよそどのくらいかかりますか？
- A. 通常の距離制料金（特定大型車）ですので、距離と待機時間に応じて料金が変わります。
参考：診察に 1 時間（待機）かかった場合
志賀高原 蓮池付近 35,000 円～・湯田中渋温泉郷 18,000 円～・北志賀高原 電王スキー場付近 22,000 円～
- Q. 支払いはどのようになりますか？カード使用できますか？
- A. 接触感染予防の観点から、タクシー運転手には直接料金を支払わず、宿泊施設に支払っていただきます。後ほど、宿泊施設へは長電タクシーより請求させていただきます。カード決済の有無は、施設により異なります。
なお、料金は、搬送完了後、速やかに長電タクシーから宿泊施設に金額を連絡します。
- Q. 発熱があった場合、誰でも搬送用タクシーは利用できますか？
- A. まずは最寄りのかかりつけ病院に相談をし、旅行者もしくは従業員において、新型コロナウイルス感染症の疑いがある場合はご利用いただけます。
- Q. 症状が無くても、同行者は一緒に搬送用タクシーに乗った方がいいですか？
- A. 濃厚接触者となる場合があります。なお、搬送用タクシーの助手席への乗車はできませんので、別の移動手段を考える必要があります。
- Q. 診察が終わるまで、搬送用タクシーはどこで待っていますか？
- A. 診察場所が信州中野駅前営業所で待機いたします。
- Q. 搬送用タクシーが空いていない場合は、他に移動手段はありますか？
- A. 新型コロナウイルス感染が疑われる場合は、搬送用タクシーの空きをお待ちいただくか、自家用車がある場合はご自身での移動をお願いいたします。
- Q. 診察が夜中 1 時を過ぎる場合、どのように帰ればいいですか？
- A. 搬送用タクシーは利用できませんので、その時間にならないよう、早めの受診をお願いします。

【その他】

- Q. 自家用車で来られたお客様が、新型コロナウイルス感染症の疑いがあり、医療機関から受診をするよう指示されたときは、自身で移動することとなっているが、運転手の具合が悪く、代わりに運転する者が不在の場合は、搬送用タクシーを利用できますか？
- A. やむを得ない状況の場合は、利用できます。

令和 2 年 11 月 17 日 山ノ内町